



MINECRAFT -  
**AVENTURE**  
**CHÂTEAU FRONTENAC**  
**1892**

Questions fréquentes et  
procédure d'installation

---

Une production de



Rendez-vous  
d'histoire  
de Québec

Réalisée par

**Maelström**  
CRÉATIF

## QU'EST-CE QU'AVENTURE CHÂTEAU FRONTENAC 1892 DANS MINECRAFT?

*Aventure Château Frontenac 1892* est un monde virtuel et historique qui vous plonge dans la ville de Québec en 1892, au moment de la construction du premier Château Frontenac.

Votre travail est d'accomplir les quêtes et de construire le Château Frontenac de vos rêves!

## COMMENT INSTALLER AVENTURE CHÂTEAU FRONTENAC 1892 DANS MINECRAFT?

**Suivez les étapes suivantes :**

- 1 Téléchargez le fichier :  
[Aventure Château Frontenac 1892.zip](#)
- 2 Faites l'extraction du fichier avec un extracteur ZIP. Sur le fichier téléchargé, appuyez « Cliquez-droit » puis sélectionnez « Extraire » et choisissez une destination comme le Bureau de votre ordinateur, pour le retrouver facilement.
- 3 **Pour Windows** – Cliquez sur le menu « Démarrer » et sélectionnez l'application « Exécuter ». Tapez « %appdata% » et appuyez sur « Entrée ». Ouvrez le fichier nommé *.minecraft*, puis « Saves ».

**Pour Mac OS X** – Cliquez sur le menu dans « Finder » et sélectionnez « Go to Folder », puis tapez « ~/Library/Application Support/minecraft/saves » et appuyez sur « Entrée ».

## DE QUOI AVEZ-VOUS BESOIN POUR JOUER À AVENTURE CHÂTEAU FRONTENAC 1892 ?

Le monde virtuel est disponible gratuitement pour toute personne disposant du jeu Minecraft, sur PC ou Mac.

Pour jouer, vous devez télécharger le fichier suivant :

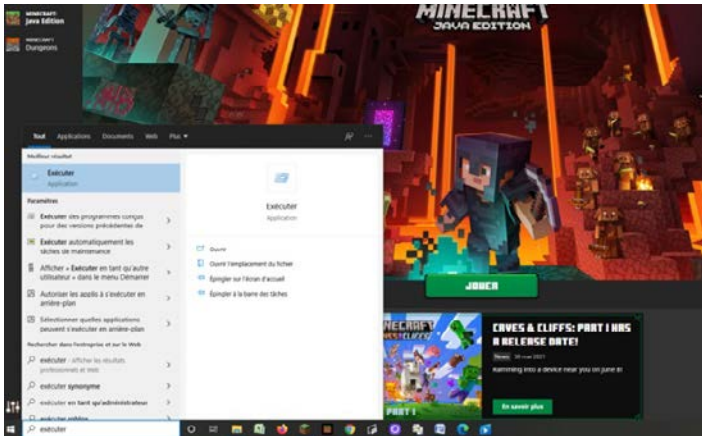
[Aventure Château Frontenac 1892](#)

- 4 Copiez le fichier téléchargé (celui sur votre bureau) puis collez-le dans le dossier « Saves » récemment ouvert.
- 5 Ouvrez votre jeu Minecraft.
- 6 **Lancez la partie!**  
Votre nouveau monde virtuel sera disponible dans votre liste de mondes Minecraft.

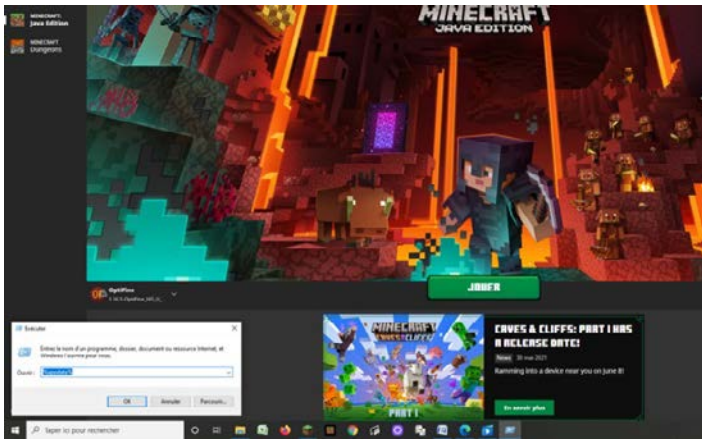
**Bonne exploration!**

# VOUS AVEZ DU MAL À VOUS ORIENTER?

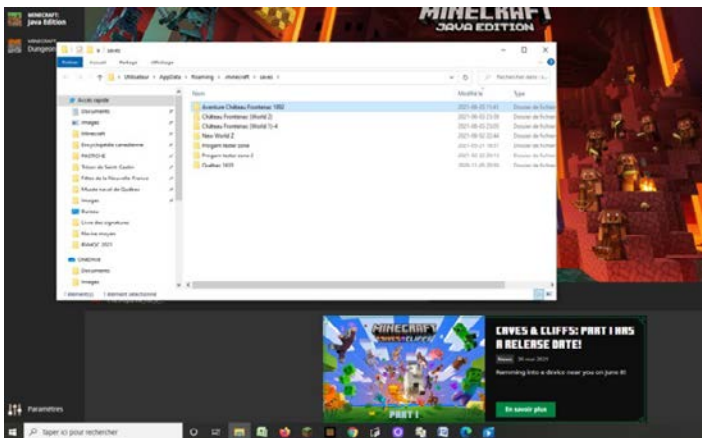
Les images suivantes vous aideront à mieux vous retrouver dans la procédure d'installation :



1 Trouvez l'application « **Exécuter** »



2 Recherchez le dossier « **%appdata%** »



3 Copiez votre dossier « **téléchargé** » **Aventure Château Frontenac 1892** (et décompressé) et le collez dans le dossier « **Saves** ».

4 **Ouvrez votre jeu!**

Le monde *Aventure Château Frontenac 1892* sera disponible dans vos parties.

## L'ÉQUIPE

L'équipe de conception et de réalisation en pleine réunion de démarrage, en haut puis en bas, de gauche à droite :



**1 Geneviève Provencher-St-Cyr**  
Expertise Minecraft et expérience utilisateur

**2 Andrée Pelletier**  
Gestion de projet et encouragements

**3 Catherine Ferland**  
Directrice des Rendez-vous d'histoire de Québec  
Recherche historique et validation

**4 Samuel Venière**  
Conception et réalisation  
Le roi de l'Aventure!

Nous remercions la Commission des champs de bataille nationaux pour leur collaboration.

La création de cette activité bénéficie du soutien de l'Entente de développement culturel de la Ville de Québec et du ministère de la Culture et des communications du Québec

**ENTENTE**  
DE DÉVELOPPEMENT CULTUREL

